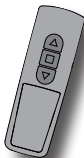


Centronic EasyControl EC541-II



hu

Szerelési és kezelési útmutató Távírányító

Fontos információk

• a szerelő / • a villamos szakember / • a felhasználó számára
Kérjük ennek megfelelően továbbadni.

Ezt a tájékoztatót a felhasználónak kell megőriznie.



BECKER

Tartalomjegyzék

Általános tudnivalók	3
Szavatosság	3
Biztonsági tudnivalók.....	3
Rendeltetésszerű használat	4
A kijelző és a gombok ismertetése	5
A funkciók ismertetése	5
Az adó-vevő betanítása	6
A fali tartó felszerelése.....	7
Az elem cseréje.....	7
Tisztítás.....	7
Műszaki adatok.....	8
Mikor mit tegyünk ... ?	8
Általános megfeleléségi nyilatkozat	8

Általános tudnivalók

Az EC541-II távirányítóval egy vagy több redőnyt vagy napellenzőt vezérelhet. A készülék kiemelkedő tulajdonsága a könnyű kezelhetőség.

Szavatosság

Az ezzel a tájékoztatással és egyéb útmutatásainkkal ellentétes szerkezeti módosítások és szakszerűtlen szerelések a felhasználó testi épségének és egészségének súlyos károsításához, pl. zúzódásokhoz vezethetnek. Ezért szerkezeti módosításokat csak a velünk történt megegyezés után, a mi hozzájárulásunkkal szabad végrehajtani, és az útmutatásokat, különösen azokat, amelyek jelen szerelési és használati útmutatóban szerepelnek, feltétlenül be kell tartani.

A termékek rendeltetésszerű használatával ellentétes további feldolgozása nem megengedett.

A végtermékek előállítóinak és a szerelőknek ügyelniük kell arra, hogy a termékek alkalmazásánál az összes, különösen a végtermék előállításával, a felszereléssel és a vevők tájékoztatásával kapcsolatos szükséges törvényi és hatósági előírást, különösen pedig az idevágó aktuális elektromágneses összeférhetőségi előírásokat, figyelembe vegyék és betartsák.

Biztonsági tudnivalók



Vigyázat

Jól tegye el ezt az útmutatót!

- Csak száraz levegőjű helyiségben használja.
- Csak módosítatlan, eredeti Becker alkatrészeket használjon.
- Tartsa távol a személyeket a berendezések mozgási tartományától.
- A vezérlőkészülékekhez gyermekek ne férjenek hozzá.
- Vegye figyelembe az adott országra vonatkozó rendelkezéseket.
- Az elhasznált elemeket szakszerűen ártalmatlanítsa. Csak azonos típusú (CR 2430) csere-elemet használjon.
- Ha a berendezést egy vagy több adó vezérli, a berendezés mozgási tartományának működés közben beláthatónak kell lennie.

Rendeltetésszerű használat

Az EC541-II készüléket csak Centronic-kompatibilis rádióintegrált motorok és rádióvezérlésekhez szabad használni.

- Vegye figyelembe, hogy a rádióberendezéseket nem szabad olyan helyek közelében használni, ahol nagy a zavarokozás kockázata (pl. kórházak, repülőterek közelében).
- A távvezérlés használata csak olyan készülékeknél és berendezéseknél van megengedve, melyeknél a kézi távirányító vagy a vevőberendezés működési zavara nem veszélyeztethet személyeket, állatokat vagy tárgyakat, vagy ha ennek kockázatát más biztonsági intézkedések kiküszöbölik.
- Az üzemeltető semmilyen védelmet nem élvez más távközlési berendezések vagy végberendezések által okozott zavarokkal szemben (pl. olyan rádióberendezésekkel szemben sem, amelyeket szabályszerűen ugyanabban a frekvenciatartományban üzemeltetnek).
- A rádióvevőket csak a gyártó által engedélyezett készülékekkel és berendezésekkel kösse össze.



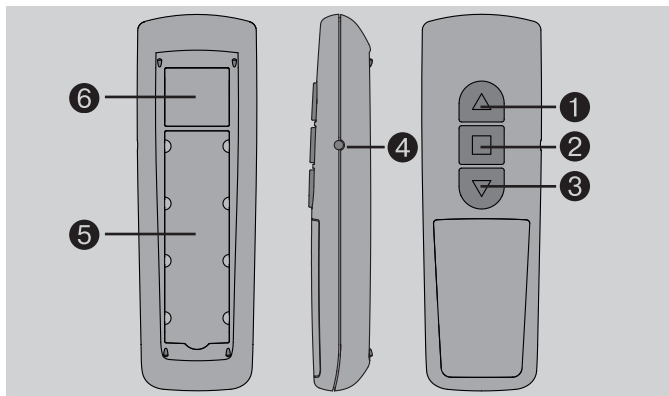
Megjegyzés

Ügyeljen arra, hogy a vezérlést ne fémfelületek vagy mágneses mezők közelében szerelje fel vagy üzemeltesse.

Azonos frekvencián adó rádióberendezések vételi zavart okozhatnak.

Figyelembe kell venni, hogy a rádiójel hatótávolságát a törvényalkotók és az építési előírások korlátozzák.

A kijelző és a gombok ismertetése



① FEL gomb

② STOP gomb

③ LE gomb

④ Tanító gomb

⑤ Feliratmező

⑥ Adattábla

A funkciók ismertetése

Csatorna

Egy távirányító csatornája egy vagy több vevőnek tanítható be. Egyetlen vevő vezérlése egy egyedi parancs, több vevőé csoportparancs.

Az adó-vevő betanítása

1) A mesteradó betanítása

a) Hozza a vevőt tanulásra kész állapotba



Megjegyzés

Vegye figyelembe a vevőkészülék szerelési és használati útmutatóját.

Az adó betanító gombját egy megfelelő hengeres eszközzel (pl. golyóstollal) kezelje.

- Kapcsolja ki a vevő áramellátását, és 5 másodperc után kapcsolja ismét be. vagy
- Működtesse a vevő betanító gombját, ill. rádiókapcsolóját. Ekkor a vevő 3 percen át tanításra kész állapotban van.

b) A mesteradó betanítása

A tanításra kész állapot alatt addig tartsa lenyomva a mesteradó betanító gombját, amíg a vevő nem nyugtázza a sikeres betanítást.

Ezzel a betanítási művelet véget ért.

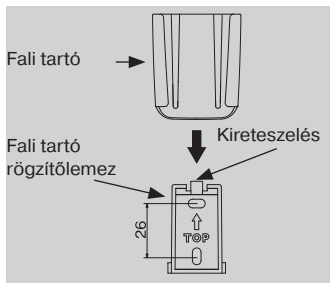
2) További adók betanítása

- Tartsa lenyomva addig a mesteradó betanító gombját, amíg a vevő nem nyugtázza a betanulást.
- Most tartsa lenyomva addig az új adó betanító gombját, amíg a vevő nem nyugtázza a betanulást.
- Most nyomja meg még egyszer az újonnan betanítandó adó betanító gombját.

A vevő nyugtázza a sikeres betanítást.

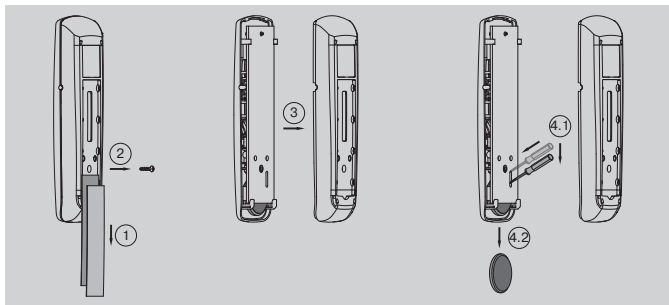
A rádió maximális hatótávolsága épület közelében és az épületben max. 25 m, szabadban 350 m.

A falitartó felszerelése



- A felszerelés előtt, a felszerelés tervezett helyén, ellenőrizze az adó és a vevő kifogástalan működését.
- A tartót a két vele együtt szállított csavarral erősítse a falra.

Az elem cseréje



Tisztítás

A készüléket csak nedves ruhával tisztítsa. Ne alkalmazzon tisztítószert, mert ez károsíthatja a műanyagot.

Szerelési és kezelési útmutató

Műszaki adatok

Névleges feszültség	3 V =
Elem típusa	CR 2430
Védelem	IP 20
Megengedett környezeti hőmérséklet	-10 ... +55 °C
Rádiófrekvencia	868,3 MHz

Mikor mit tegyünk ... ?

Zavar	Ok	Megoldás
A hajtás nem működik	<ol style="list-style-type: none">1. Az elem kimerült.2. Az elem rosszul van betéve.3. A vevő az adó hatókörzetén kívül van.4. Az adó nincs betanítva a vevőre.	<ol style="list-style-type: none">1. Helyezzen be új elemet.2. Igazítsa meg az elemet.3. Menjen közelebb a vevőhöz.4. Tanítsa be a távadót.

Általános megfelelőségi nyilatkozat

A Becker-Antriebe GmbH vállalat ezennel kijelenti, hogy a Centronic EasyControl EC541-II készülék megfelel a rádióberendezésekről és a távközlő végberendezésekről szóló 1999/5/EK irányelv alapvető követelményeinek és más vonatkozó előírásainak.

Használható az alábbi országokban: EU, CH, NO, IS, LI

CE 0682

A műszaki változtatás joga fenntartva.

Becker-Antriebe GmbH
35764 Sinn/Germany
www.becker-antriebe.com

4034 630 229 0 04/10



BECKER